



ELROND
KOMPONENT AB



Användarmanual
UPS B200
1000/2000/3000VA

VIKTIGA SÄKERHETSINSTRUKTIONER

Spara denna instruktion

Denna manual innehåller viktiga säkerhetsinstruktioner.
Var noga med att följa anvisningarna under installation och driftsättning.

Varning

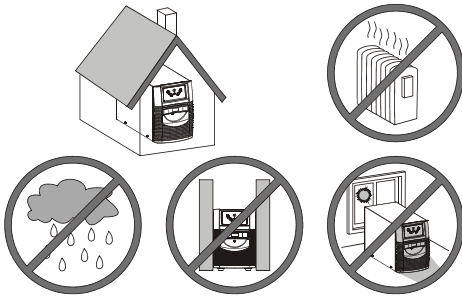
- ❖ Installera enheten i en temperatur- och fuktkontrollerad omgivning. Elektriskt ledande dammpartiklar får ej förekomma.
- ❖ Risk för elektrisk chock, tag ej av höljet. Det finns inga detaljer som användaren behöver justera på insidan. Överlåt service åt kvalificerad personal.
- ❖ Risk för elektrisk chock, hög batterispänning är närvarande inom UPSen även fast nätspänningen ej är ansluten.
- ❖ Risk för elektrisk chock, batterikretsen är ej isolerad från nätspänningen. Farlig spänning kan finnas mellan batterikrets och jord.
- ❖ Detta är en klass A produkt. I en icke industriell miljö kan enheten i vissa fall orsaka EMC-störningar.
- ❖ För att undvika skada, bär inte enheten i batteriluckans handtag i fronten. Bär under enheten istället.

INSTALLATION

1 Kontroll

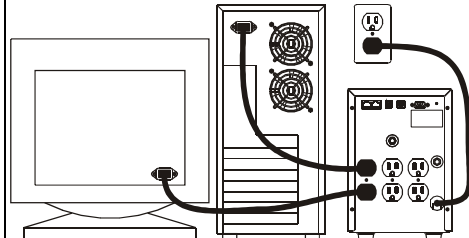
Inspektera UPSen vid leverans för eventuella skador. Spara emballaget i händelse enheten behöver service eller för garantiärenden.

2 Placera UPSen i rätt miljö



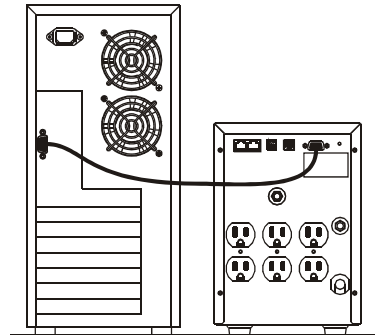
3 Anslutning av er utrustning till UPSens utgång

Anslut er utrustning till någon av utgångarna på baksidan.
Kontrollera att max effekten inte överskrids!
T.ex laserskrivare får ej anslutas (bläckstråleskrivare går bra).



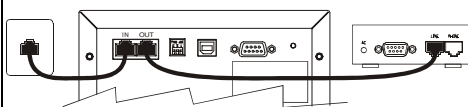
4 Anslutning av USB-kabel mellan UPS och PC

Önskar ni övervaka er UPS från er PC kopplar ni in en USB-kabel mellan enheterna.
Installera därefter programvaran på er PC.
Bruksanvisning medföljer skivan.



5 Överspänningsskydd för nätverk

Anslut en eventuell nätverkskabel med RJ-45 kontakter för att skydda datorn mot överspänningar. Anslut det externa nätverket till anslutning "IN". Anslut därefter er dator till anslutning "OUT".



6 Start av UPS

1. Anslut er UPS till ett jordat vägguttag. Gul lysdiod blinkar.
2. Tryck på "I" i några sekunder tills ljudsignal kommer. Grön lysdiod tänds och spänning finns på utgången.
3. Regelbunden provning av er UPS rekommenderas. Tryck på "I" i några sekunder när UPSen är i normaldrift så startar ett 10 sekunders batteritest. Gul lysdiod lyser under tiden testet pågår.

7 Avstängning av UPS

1. Tryck på "0" i några sekunder tills grön lysdiod slocknar och gul lysdiod tänds.
2. Därefter kan nätsladden avlägsnas.

VIKTIGT:

UPSen får på inga villkor stängas av genom att endast dra ut nätsladden!
Lagring av urladdade batterier förstör dem på kort tid.

8 Lagring

1. UPSens batterier skall alltid vara fulladdade, om UPSen skall lagras skall batterierna vara fulladdade och UPSen stängas av enligt punkt 7 ovan.
2. Om UPSen skall lagras för en längre tid skall den anslutas till nätspänning och köras i minst 8 timmar var 3-6 månad. Observera att batteriernas livslängd är 3-5 år.

UPS information

Stänga av UPS

Tryck på "0" i 3 sekunder.

I vissa fall kan UPSen stänga av sig själv. Detta sker vid överlast, kortslutning eller urladdade batterier.

Plug-In laddning

UPSen laddar batterierna så fort nätsladden ansluts till ett vägguttag. UPSen behöver således ej vara tillslagen för att batterierna skall laddas. Detta förenklar underhållsladdning av UPSer i lager då de behöver regelbunden laddning var 3-6 månad i minst 8 timmar för att batterierna ej skall ta skada.

Automatisk återstart

Vid ett längre nätavbrott, längre än batteriets reservtid, kommer UPSen att starta automatiskt i driftläge när nätspänningen återvänder. UPSen startar automatiskt så länge nätet återvänder inom 24 timmar. Om nätet ej återkommer inom 24 timmar krävs manuell återstart.

Start från batteri

Det är möjligt att starta UPSen utan att nätspänning finns närvarande genom att trycka på "1" knappen i 3 sekunder.

Var noga med att snarast ladda batteriet när möjlighet ges.

Avstängning av larmsignal

Ljudet från summern kan stängas av genom att trycka på "1" knappen i ca 1 sekund när UPSen är i batteridriftläge. Övriga larm går ej att tysta.

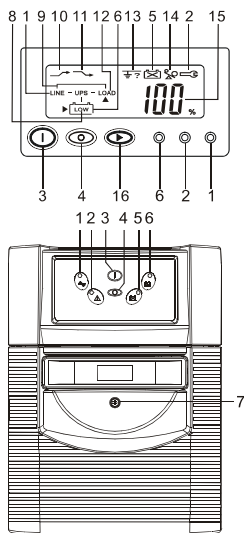
Test

För att utföra ett batteritest kan knappen "1" tryckas in under normaldrift i 3 sekunder. UPSen gör då ett batteritest under 10 sekunder och gul lysdiod lyser.

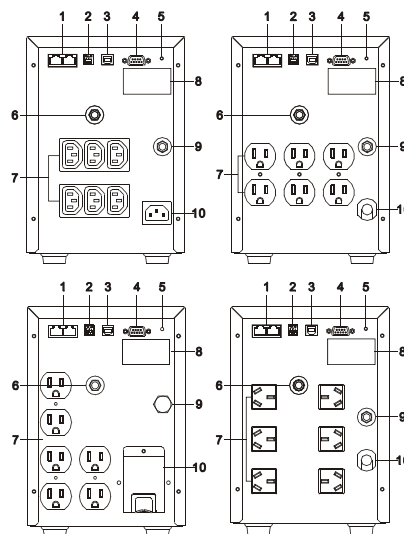
Om batteriet är OK återgår UPSen i normalläge och grön lysdiod lyser. Om batterispänningen är för låg kommer röd lysdiod att blinka och testen avbryts. Är batteriet helt slut kommer röd lysdiod att lysa med fast sken.

FÖRKLARING FRONTPANEL

1. Nät LED
2. Fel LED
3. Till
4. Från
5. Batteribyte LED
6. Batteridrift LED
7. Skruv för batterilucka
8. Lågt batteri
9. Bypass
10. Nätspänning låg, UPS ökar
11. Nätsp. hög, UPS minskar
12. UPS belastning **LOAD**
13. Jordfel.
14. Överlast
15. Last/Batterinivå (%)
16. Last/Batteri indikeringsval



FÖRKLARING BAKSIDA



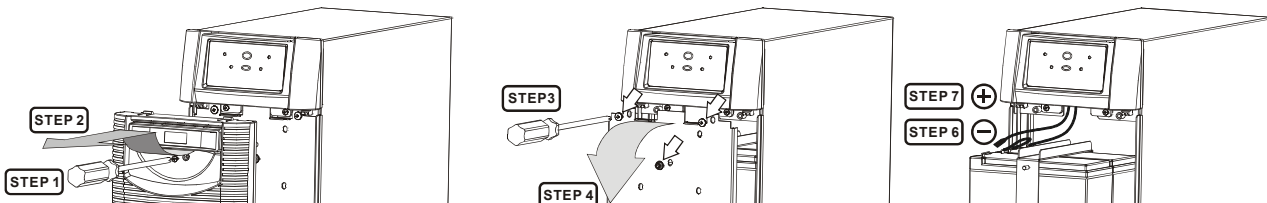
1. Överspanningsskydd för RJ45 kablar.
2. DIP-Switch.
3. USB kommunikationsport.
4. RS232 kommunikationsport.
5. Reset knapp CPU.
6. Utgångssäkring.
7. Utgång.
8. Märkplåt.
9. Ingångssäkring.
10. Ingång för nätspänning.

BYTE AV BATTERI

OBS: Stäng alltid av UPSen och dra ut nätsladden för att undvika elektrisk chock.

När den röda lysdioden lyser kan batterierna behöva bytas ut. Låt först UPSen stå på laddning i minst 8 timmar och utför sedan ett batteritest genom att trycka på "1" i 3 sekunder. Är batterierna OK kommer den röda lysdioden att slockna. Om den fortfarande lyser behöver batterierna bytas ut.

OBS: Endast kvalificerad personal får utföra batteribyte. Följ steg 1-7 nedan.

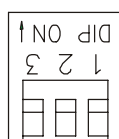


DIP SWITCH INSTÄLLNINGAR

In/Utspänning kan ställas in med hjälp av DIP-switchar på baksidan. 230V är inställt vid leverans.

Se baksidan av UPS för detaljer.

FUNCTION	3	2	1
VOLTAGE=220V	↑	↓	
VOLTAGE=230V	↓	↓	
VOLTAGE=240V	↓	↑	
DC START 50Hz			↑
DC START 60Hz			↓



INDIKERINGAR & LARM

Indikering	Färg	Beskrivning	Larm (buzzer)
Nätdrift 	Grön	Fast sken: Lasten matas med godkänd nätspänning. Blinkar: Polaritetsfel eller jordfel.	Inget larm, tyst.
Backup Läge 	Gul	Fast sken: Utgången matas från batteri. Blinkar var 5:e sekund: Standby-läge, nät OK.	Larm ljuder varannan sekund. Vid lågt batteri varje sekund.
Fel 	Röd	Vid överlast, kortslutning eller felaktig utspänning.	Larm ljuder kontinuerligt.
Batteribyte 	Röd	Blinkar: Batteriet är svagt och behöver laddas. Fast sken: Batteribyte krävs.	Inget larm, tyst.